

G

EMEENTE UITGEEST

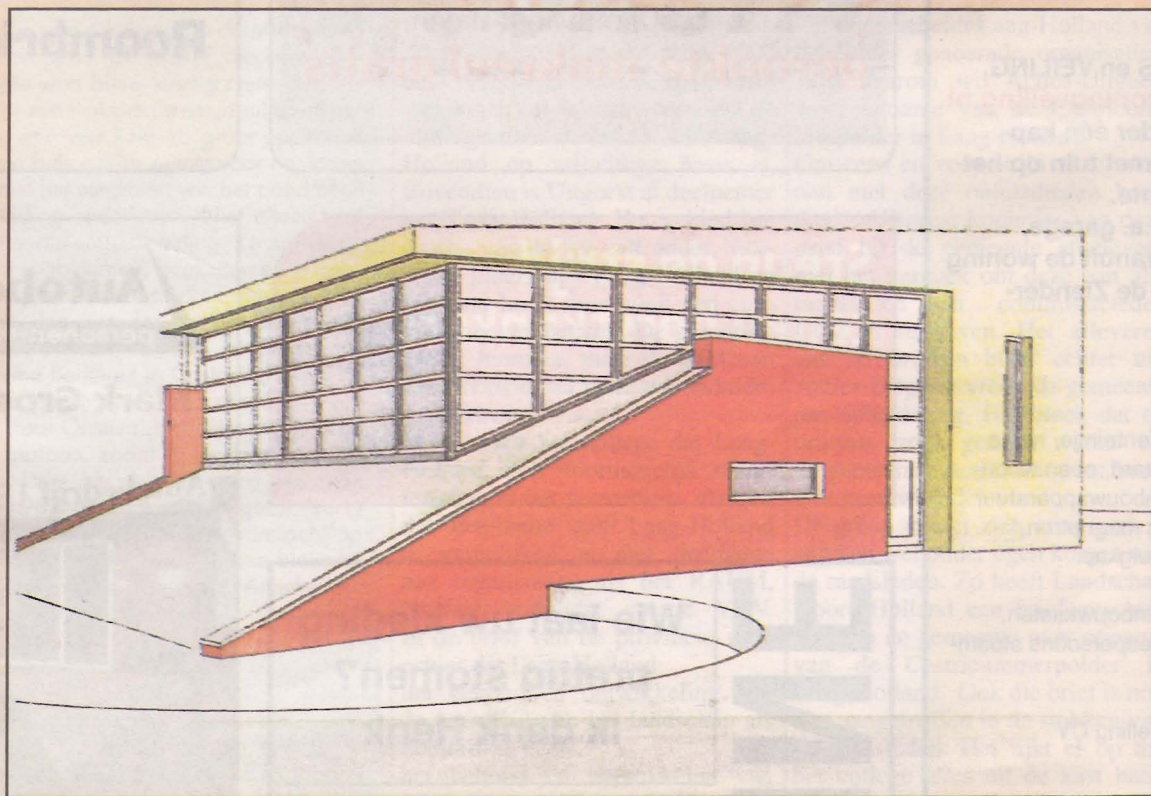


Uitgeest, een gemeente met karakter

Ontwerp voor nieuwe Mill House en Fabo gereed

Wethouder Sely heeft deze week het architectuurontwerp voor het nieuwe jongeren centrum Mill House en de Fabo kunnen presenteren aan de raadscommissie Samenlevingszaken. Het nieuwe, twee verdiepingen tellende gebouw komt aan de Zienlaan, op de plek waar nu de fietsenstalling van het zwembad is. Een nieuwe plaats voor de fietsenstalling wordt nog nader bepaald.

Op 25 juni 2009 stelde de gemeenteraad de financiën beschikbaar voor de bouw van een nieuw jeugd- en jongeren centrum. Vanaf dat moment is gestart met de voorbereidingen voor de bouw. Na een aantal tussenstappen is het eerste resultaat van het ontwerp van de architect zichtbaar. Het nieuwe Mill House annex Fabo krijgt twee verdiepingen. Op de begane grond beschikt Mill House straks over een grote zaalruimte en een aparte ruimte voor de jeugd- en jongerenwerkster. Op de verdieping komen de hobbyruimten voor de Fabo. Visueel opvallend is dat op de verdieping de noordgevel van veel glas is voor-



Dit tekenontwerp laat het gebouw zien vanaf het viswater de Kuil. De grote glaswand hoort bij de hobbyverdieping.

zien. Dat levert de meest gunstige lichtinval op voor het beoefenen van hobbyactiviteiten. Op de begane grond is tegen de noordgevel aan een talud ontworpen. Dat heeft een positief effect op het dempen van geluid.

Het dak is voorzien van sedum. Deze begroeiing levert milieuvoordelen op

en ondersteunt de klimaatbeheersing in het gebouw. Indien het traject van de bouwvergunning voorspoedig verloopt, is de start van de bouw gepland in oktober 2011 en de oplevering in juni 2012.

Wethouder Sely heeft deze week de commissie Samenlevingszaken geïnformeerd. De overige raadscommis-

sies zijn schriftelijk op de hoogte gesteld van het ontwerp. Bij de voorbereiding van het ontwerp zijn Mill House, de Fabo en de Jeugd- en Jongerenraad betrokken. Binnenkort spreekt de gemeente met de overige belanghebbende partijen.